



ZAVOD za GOZDOVE
SLOVENIJE

ELABORAT VLAK

Številka:10-2318-005/2019

GRADNJA IN REKONSTRUKCIJA GOZDNIH VLAK

Na gozdni posesti "PUSTI GRAD" K.O. LOKOVICA

Investitor: OBČINA ŠOŠTANJ, TRG SVOBODE 12, 3325 ŠOŠTANJ

Lokacija objekta: Odsek: 13220B, 13222A
K.o.: Lokovica, Šoštanj
Občina: ŠOŠTANJ
Gozdno gospodarska enota:VELENJE

VSEBINA:

1. Opis stanja in poteka trase/tras
2. Pogoji za gradnjo vlake
3. Kartni del (situacija, M=1:2000)
4. Pobuda lastnika

Izdelal:
Dean Kregar, revirni gozdar

Vodja KE:
Aleš Ocvirk, univ. dipl. inž. gozd

Datum: Šoštanj, 18.11.2019



Žig

1 Opis stanja in poteka trase

Obstoječa vlaka poteka od obračališča pod lokalno cesto do Pustega gradu. Občina Šoštanj je podala pobudo za zaščito stanovanjskih objektov pred skalnimi podori pod Pustim gradom. V ta namen je potrebno zagotoviti dostop do predvidenih zaščitnih objektov. Dostop je predviden po obstoječi vlaki št. 1013220009, ki jo bo potrebno rekonstruirati, in načrtovani novozgrajeni vlaki št. 1013220003. Gozdna vlaka 1013220003 se v tej fazi gradi za namen dostave potrebnih materialov pri gradnji zaščitnih objektov in mora biti temu ustrezno dimenzionirana in utrjena. Kasneje bi lahko služila namenom gospodarjenja z gozdom.

Zaporedna številka vlake	Vrsta obje	Kategorija terena 1 - 6	Naklon terena %	L (m)	Odkopna količina v	Max. naklon vlake v %
1013220009	R	2	12	202	0	12
1013220003	GE	5	35	96	30	35
Σ				298	30	

P – pripravljena vlaka,
GE – grajena vlaka
R – rekonstrukcija,
L – dolžina vlake,

Seznam parcel in lastnikov parcel po kateri je gradnja gozdne vlake in rekonstrukcija gozdne vlake načrtovana:

Zaporedna št. vlake	K.O.	Parcelna številka	Lastnik
1013220009	LOKOVICA	1262	Strožič Rudolf
1013220009	LOKOVICA	670/2	Katič Milan
1013220009	LOKOVICA	669/1	Občina Šoštanj
1013220003	LOKOVICA	670/2	Katič Milan
1013220003	LOKOVICA	669/1	Občina Šoštanj

2 Pogoji za tehnologijo rekonstrukcije in gradnje gozdnih vlak

2.1 Način izvedbe del

— tehnični elementi vlak:

Vlaka št. 1013220009 naj bo po rekonstrukciji široka do 3,5m. Prečni nakloni vlak naj bodo do 10% navznoter.

Načrtovana novozgrajena vlaka št. 1013220003 se bo v tej fazi gradila za namen dostave potrebnih materialov pri gradnji zaščitnih objektov in mora biti temu ustrezno dimenzionirana in utrjena. Kasneje pa je možno, da bo služila tudi namenom gospodarjenja z gozdom.,

— tehnologija izgradnje:

Vlake naj bodo zgrajene oz. rekonstruirane z bagrom goseničarjem z udarnim kladivom.

— potrebni objekti:

Posebni objekti niso predvideni.

2.2 Tehnične rešitve

- Pri gradnji se bodo odvečni material in panji uporabili za utrditev spodnjega roba vlake in izravnavo vzdolžnih naklonov.
- Vlaka na kateri se bo vršila rekonstrukcija se naj gramozira in se na njej uredi več prečnih jarkov za odvodnjavanje meteorne vode.

2.3 Ukrepi za preprečevanje erozijskih procesov, zagotavljanje stabilnosti pobočij in urejanje odvoda površinskih in meteornih voda

Potrebno primerno utrditi brežine ob gradnji in rekonstrukciji vlak ter po končanih delih urediti ustrezno odvodnjavanje – prečni prekopi vlak.

2.4 Druge omejitve

- ob delih zagotoviti varnost na spodaj ležečih hišah
- sanacija vlake in prekopov po izvedenih delih

2.5 Potrebna soglasja

- Soglasje za gradnjo gozdnih vlak, ZGS,
- DOVOLJENJE za gozdarska investicijska vzdrževalna dela, ZGS.
- Soglasje lastnikov h gradnji/rekonstrukciji gozdnih vlak.

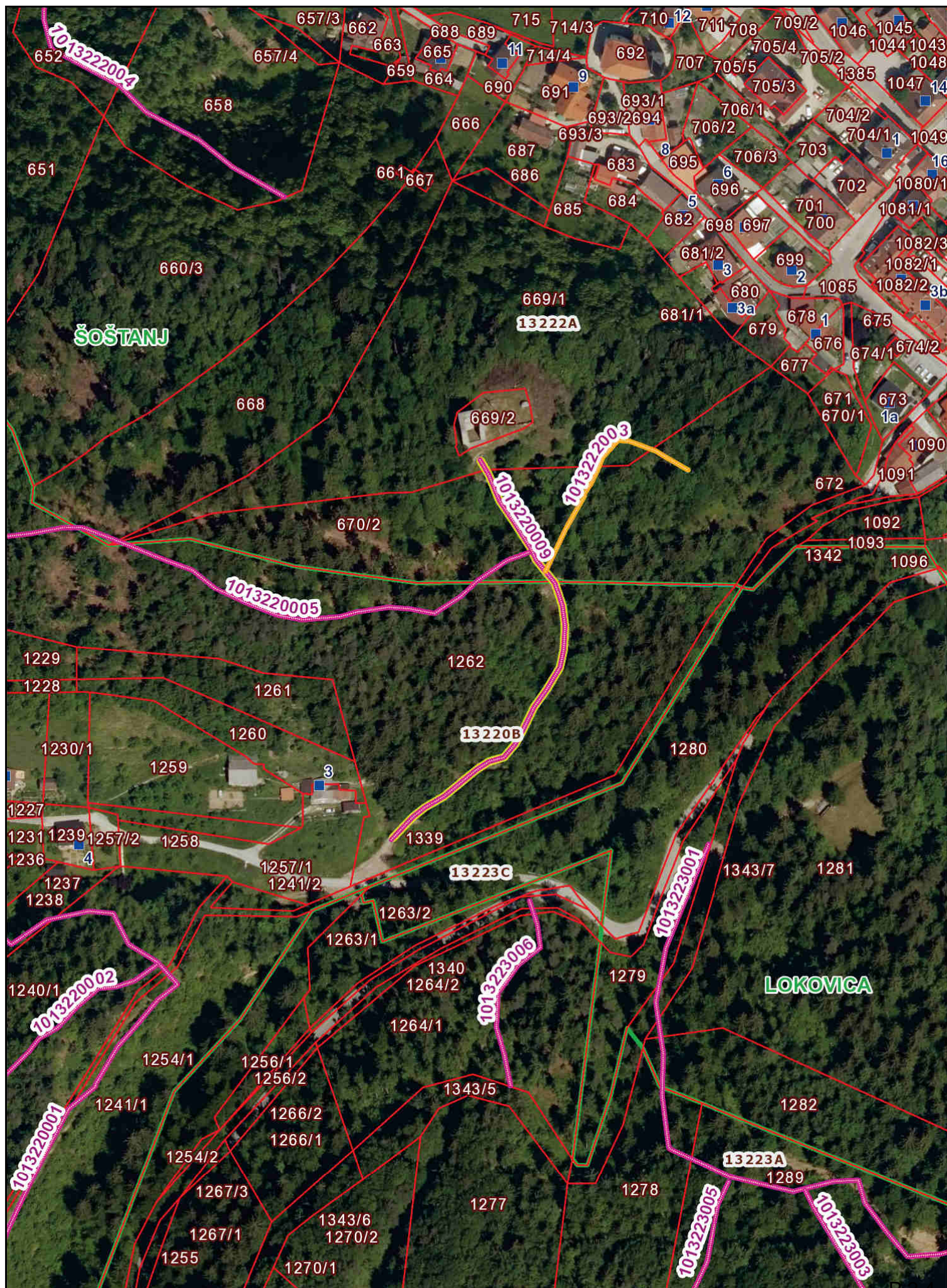
Ustrezna soglasja in dovoljenja morajo investitorji predložiti ZGS pred izbiro drevja za posek na trasi vlake, če je to potrebno.

3 Kartni del

3.1 Merilo: M = 1 : 2000

4 Pobuda lastnika

Karta Elab vlak št. 10-2318-005/2019



Legenda slojev

Hišne številke

 HS

Meja Slovenije



Oznake parcel

Številka parcele

Parcelne meje

 Parcelna meja

Katastrske občine


 Meja katastrske občine

Vlake - rekonstrukcije



Vlake (oznake)

Vlake

 Brez statusa

Vlake

 Načrtovana

 Načrtovana multipart

 Obstoječa

 Obstoječa multipart

Gozdnogospodarska območja



Odseki

